



## SOCIETAT DE PESCA I ACTIVITATS SUBAQUÀTIQUES SPAS MATARÓ

Port Mataró - Mòdul B2  
08301 Mataró (Barcelona)  
Telèfon 93-790.17.71  
Dijous de 21 a 23 hores.  
Altres horaris:  
937904522-639119093

# Campionat Catalunya de Clubs

"Equips de 3"

# Pesca Submarina

## Club Nàutic Cala Canyelles

### 19.06.2011

Totes les captures es lliuraran a beneficència

Foto: Susi Navarro

Entitats col.laboradores:



Generalitat de Catalunya  
Departament de la Presidència  
Secretaria General de l'Esport



## SOCIETAT DE PESCA I ACTIVITATS SUBAQUÀTIQUES SPAS MATARÓ

Port Mataró - Mòdul B2  
08301 Mataró (Barcelona)  
Telèfon 93-790.17.71  
Dijous de 21 a 23 hores.

### Normes per la participació:

- Pre-inscripció **OBLIGATORIA**. Cal lliurar el full de preinscripció a la FECDAS per e-mail [apnea@fecdas.cat](mailto:apnea@fecdas.cat) degudament omplert abans del dijous dia 16 a les 20:00, i presentar les Llicències de pesca el dia del Campionat.
- Pagament del cost de varada el dia de la prova: **6 EUROS**
- Tots els equips participants hauran de proveir-se d'embarcació i facilitar a l'organització un telèfon mòbil.
- L'embarcació dels equips participants hauran de portar la documentació i assegurança actualitzada, així com un aparell VHF d'acord a la normativa vigent.

### Reglament del campionat:

- Aquesta prova es regirà segons el Reglament vigent de pesca submarina de la FECDAS i l'específic del reglament del Campionat d'Espanya de la FEDAS.
- Per evitar problemes d'aparcament dels vehicles dels participants, **l'inici de la prova serà a les 08:00 del matí.**
- La zona de competició serà la marcada amb les coordenades GPS descrites en aquest full.
- Els equips serà formats per 3 esportistes sèniors o 2 esportistes sèniors i un barquer amb llicència federativa en vigor i titulació per governar l'embarcació.
- El pes mínim de les captures serà de 500 grams, excepte per aquelles espècies amb pes mínim superior segons el reglament.
- Cada equip només utilitzarà una boia de senyalització, que haurà de trobar-se en tot moment prop dels dos pescadors que estiguin a l'aigua.
- No serà vàlid, i per tant motiu de desqualificació, pescar en esculleres portuàries i en les zones abalisades amb boies grogues destinades als banyistes.
- Quedarà prohibida la pesca en emissors submarins de qualsevol naturalesa, amb independència de la seva senyalització o no per l'autoritat marítima. La organització desqualificarà de immediat als esportistes i retirarà la totalitat de les seves captures, amb la finalitat d'evitar que les mateixes es puguin destinar a consum humà mitjançant els centres de beneficència.
- En finalitzar la prova, els retards de l'arribada en el punt de control serà motiu de les següents penalitzacions: fins a 5 minuts de retard 2.000 punts, cada minut o fracció 500 punts, superior a 15 minuts desqualificació.
- Es donarà la sortida el més puntual possible. Els participants que arribin tard a la sortida hauran de presentar-se al lloc de concentració i que els comissaris els autoritzin a iniciar la prova.

### Horari de competició:

07:00 h Trobada de Competidors al Club Nàutic de Cala Canyelles per inscripció i varada d'embarcacions.

07:45 h Sortida cap al centre de la zona de competició.

08:00 h Inici de la prova.

14:00 h Final de la Competició, control i precinta de captures i retorn a port.

15:00 h Pesatge de las captures i Entrega de Trofeus

### Altres informacions:

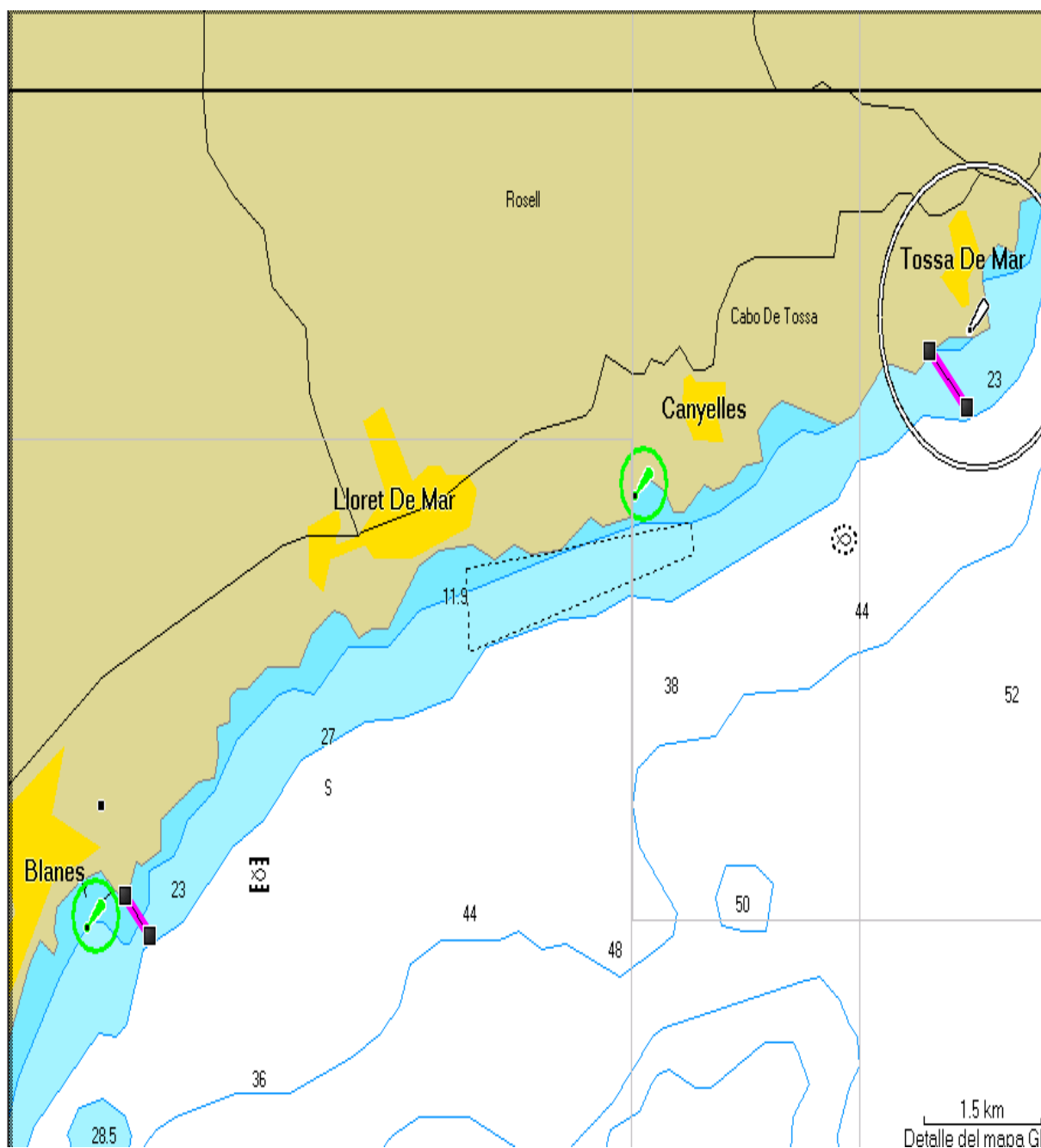
- Per qualsevol dubte, el telèfon d'informació de la organització es: **656 550 479**
- Els remolcs es podran deixar en la zona que estableixi el Club Nàutic de Cala Canyelles.

L'organització us demana que en tot moment sigueu respectuosos i causeu els menors inconvenients possibles. Qualsevol incidència durant la competició i la setmana anterior de la prova que fos qualificada pel Jurat de Competició com a greu podria ser motiu de desqualificació.

Desitgem que sigui una festa de la pesca submarina !!

### Zona de Competició i Coordenades GPS

LIMIT 1 N41 42.796 E2 55.618 LIMIT 2 N41 42.550 E2 55.961  
LIMIT 3 N41 40.379 E2 48.174 LIMIT 4 N41 40.198 E2 48.404



### Descripció:

La zona anirà desde la coneguda com Punta Santa Anna (Blanes) pel Sud fins a la coneguda com Punta d'en Querus (Tossa de Mar) pel Nord.



CAMPIONAT DE CATALUNYA  
Pesca Submarina "Equips de tres" Diumenge 19.06.11



Cal lliurar el present full d'inscripció mitjançant l' e-mail: [apnea@feddas.cat](mailto:apnea@feddas.cat)  
abans del dijous dia 16 de juny.

**EQUIP**

Club:
-------

<b>1- Nom i cognoms:</b>		
DNI/NIE:	Mòbil :	<input checked="" type="checkbox"/> Sènior Camp.Catalunya
Llicència de pesca número:	Data caducitat:	

<b>2- Nom i cognoms:</b>		
DNI/NIE:	Mòbil :	<input checked="" type="checkbox"/> Sènior Camp.Catalunya
Llicència de pesca número:	Data caducitat:	

<b>3- Nom i cognoms:</b>		
DNI/NIE:	Mòbil :	<input checked="" type="checkbox"/> Sènior Camp.Catalunya
Llicència de pesca número:	Data caducitat:	

Correu electrònic:	
Telèfon contacte:	
Embarcació núm. matrícula:	Llargada:
Asseguradora embarcació:	Data caducitat:

**BARQUER** (Si en porteu)

Nom i cognoms:		
DNI/NIE:	Mòbil :	<input checked="" type="checkbox"/> Federativa 2011
Titulació que disposa:	Data caducitat:	

**Signatura dels esportistes:**

**Data:**

*Amb la meua signatura certifico que la nostra embarcació, disposa d'aparell VHF i bandera alfa, té tots els permisos necessaris per navegar, té una pòlissa d'assegurança de responsabilitat civil contractada amb una companyia d'assegurances en vigor en la data d'avui i el barquer que la utilitzarà disposa de federativa en vigor i la titulació necessària per portar-la.*

Observacions: